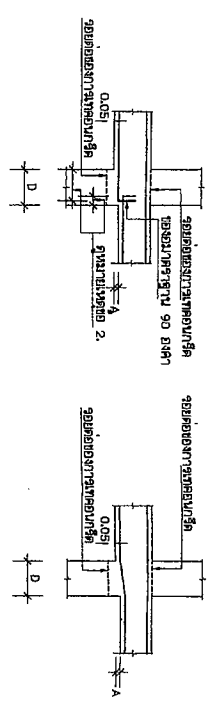
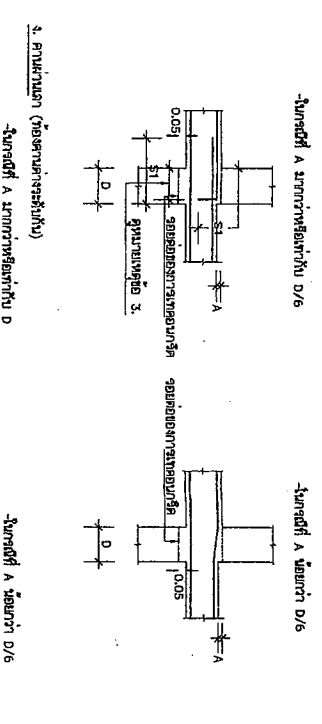
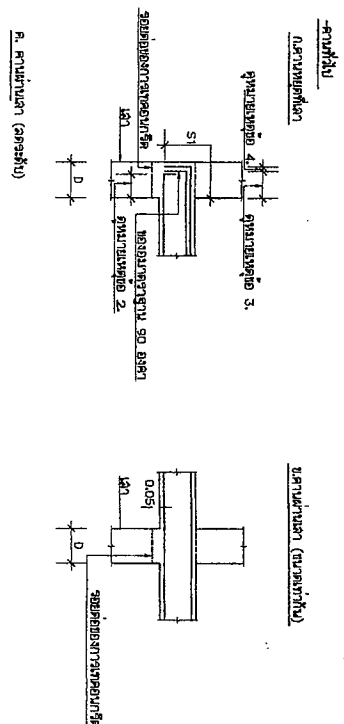
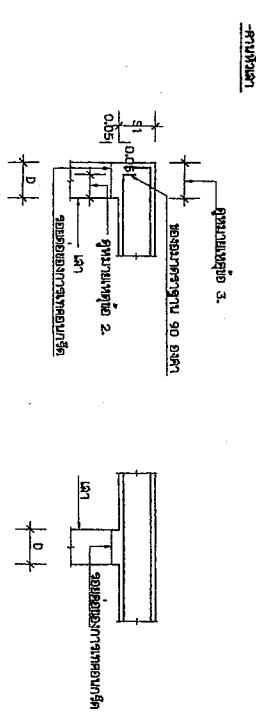


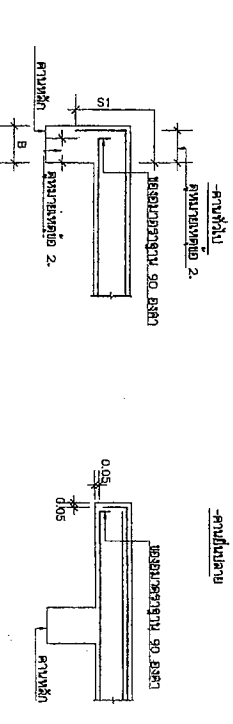


9.2. คานเหล็ก (GIDER)

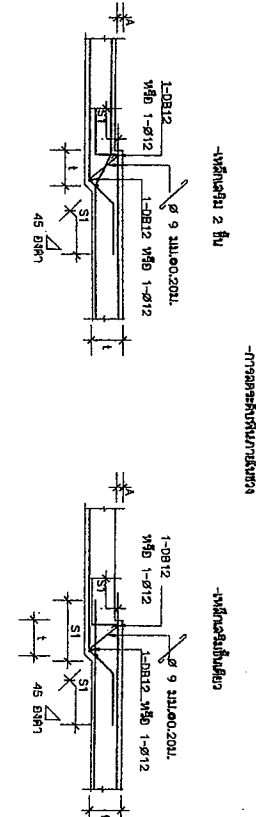


หมายเหตุ  
1. D = ความกว้างของคานที่ทำการก่อสร้างตามหลัก หรือที่รองรับ 7 เช่น กั้นพาด เป็นต้น  
B = ความกว้างของคานที่ทำการก่อสร้างตามหลัก หรือที่รองรับ 7 เช่น กั้นพาด เป็นต้น  
ความกว้างของคานที่รองรับ 7 เช่น เสา/คานพาด เป็นต้น  
t = ความหนาของคาน  
S1 = ระยะห่างของเหล็กเสริม (ดูจากข้อ 4 ระยะคานและ ระยะรับ)  
A = ระยะรับ หรือ ระยะคาน  
d = ขนาดเหล็กเสริมที่วางตามหลัก  
2. ระยะรับของคานที่วางตามหลัก หรือ ที่รองรับ 7 เช่น กั้นพาด เป็นต้น  
รับรับ (D/2 หรือ B/2 แล้วแต่กรณี) และ ระยะรับคาน 15 ซม. (ใต้คานพาด)  
3. ระยะรับของคานที่วางตามหลักที่รองรับคานที่วางตามหลัก หรือที่รองรับคานที่วางตามหลัก  
รับรับ (D/2 หรือ B/2 แล้วแต่กรณี)  
4. ระยะรับของคานที่วางตามหลักที่รองรับคานที่วางตามหลัก หรือที่รองรับคานที่วางตามหลัก  
รับรับ (D/2 หรือ B/2 แล้วแต่กรณี)  
5. ในกรณีที่คานที่วางตามหลักที่รองรับคานที่วางตามหลัก หรือที่รองรับคานที่วางตามหลัก  
รับรับ (D/2 หรือ B/2 แล้วแต่กรณี) S1 คือ

9.3. คานปูน (GEM)

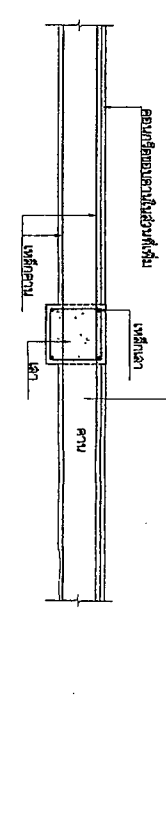


9.4. ฝ้า

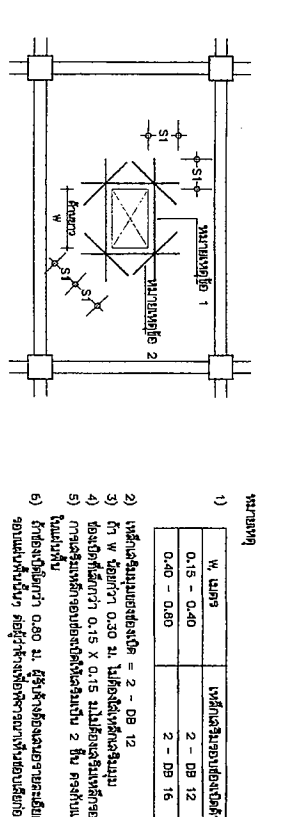


หมายเหตุ  
1. D = ความกว้างของคานที่ทำการก่อสร้างตามหลัก หรือที่รองรับ 7 เช่น กั้นพาด เป็นต้น  
B = ความกว้างของคานที่ทำการก่อสร้างตามหลัก หรือที่รองรับ 7 เช่น กั้นพาด เป็นต้น  
ความกว้างของคานที่รองรับ 7 เช่น เสา/คานพาด เป็นต้น  
t = ความหนาของคาน  
S1 = ระยะห่างของเหล็กเสริม (ดูจากข้อ 4 ระยะคานและ ระยะรับ)  
A = ระยะรับ หรือ ระยะคาน  
d = ขนาดเหล็กเสริมที่วางตามหลัก  
2. ระยะรับของคานที่วางตามหลัก หรือ ที่รองรับ 7 เช่น กั้นพาด เป็นต้น  
รับรับ (D/2 หรือ B/2 แล้วแต่กรณี) และ ระยะรับคาน 15 ซม. (ใต้คานพาด)  
3. ระยะรับของคานที่วางตามหลักที่รองรับคานที่วางตามหลัก หรือที่รองรับคานที่วางตามหลัก  
รับรับ (D/2 หรือ B/2 แล้วแต่กรณี)  
4. ระยะรับของคานที่วางตามหลักที่รองรับคานที่วางตามหลัก หรือที่รองรับคานที่วางตามหลัก  
รับรับ (D/2 หรือ B/2 แล้วแต่กรณี)  
5. ในกรณีที่คานที่วางตามหลักที่รองรับคานที่วางตามหลัก หรือที่รองรับคานที่วางตามหลัก  
รับรับ (D/2 หรือ B/2 แล้วแต่กรณี) S1 คือ

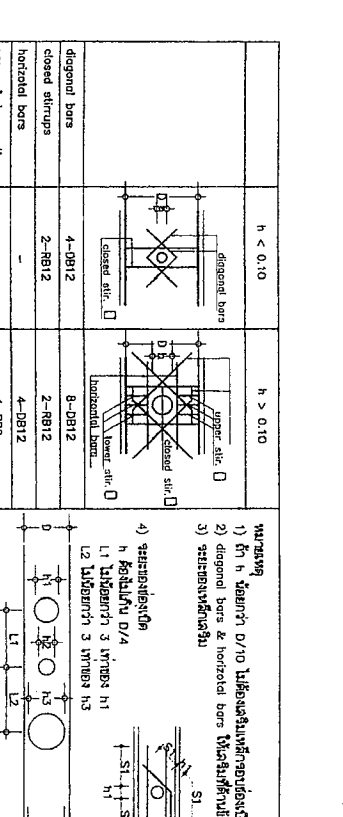
10. ขยายการวางเหล็กคานที่ตัดด้านในตัดด้านหนึ่งของคาน



11. เหล็กเสริมรอบเปิดในฝ้า (REINFORCEMENT FOR SLAB OPENING)

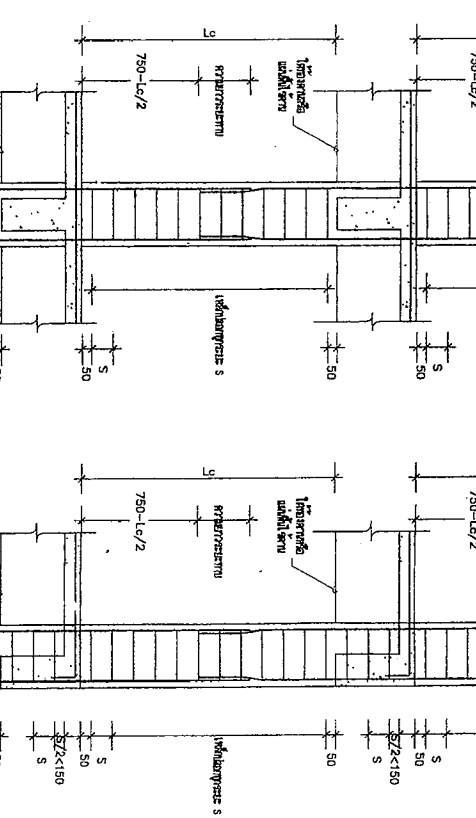
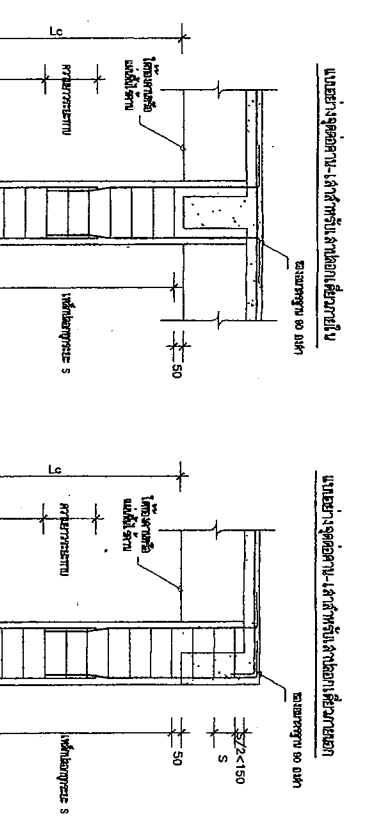
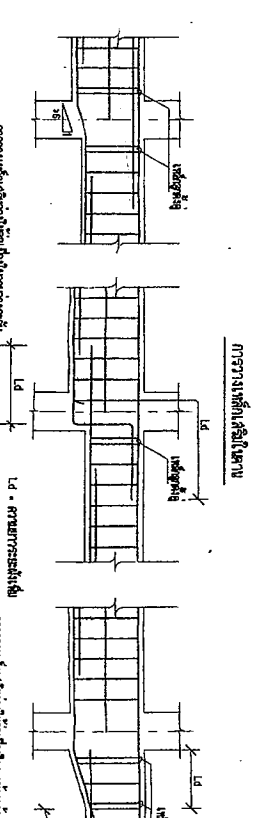
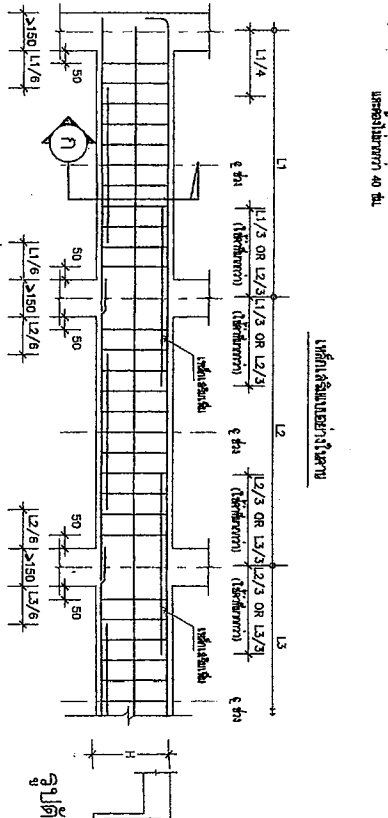


12. เหล็กเสริมรอบเปิดในคาน (REINFORCEMENT FOR BEAM OPENING)

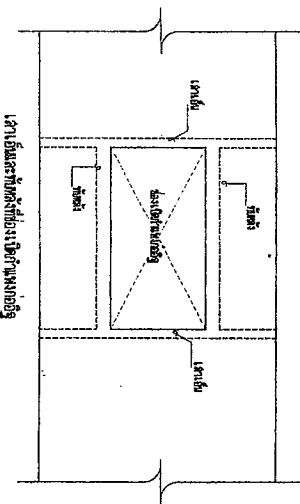


13. เหล็กเสริมคานวางในฝ้า

13.1. ในกรณีที่คานวางในฝ้าเหล็กเสริมคานวางในฝ้า...  
13.2. ในกรณีที่คานวางในฝ้าเหล็กเสริมคานวางในฝ้า...  
13.3. ในกรณีที่คานวางในฝ้าเหล็กเสริมคานวางในฝ้า...



รายละเอียดของวงเหล็กเสริมสำหรับเสาเข็มระดับตื้น



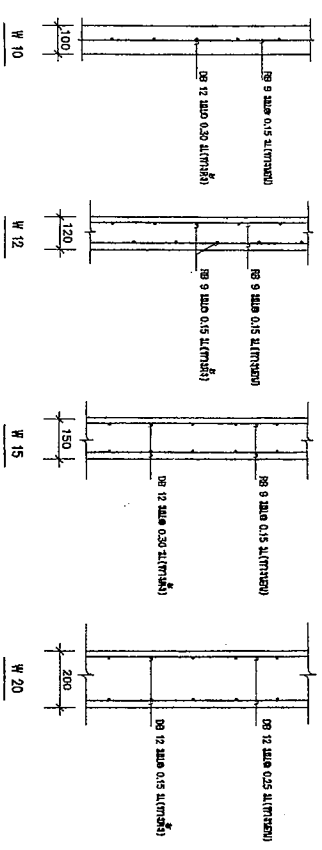
- หมายเหตุ
- ใช้เหล็กเสริมชนิดสูง 3 เท่า และ
  - ความยาวของเหล็กเสริม - 30 ซม.

เสาเข็มระดับตื้นที่รองรับน้ำหนักตื้น

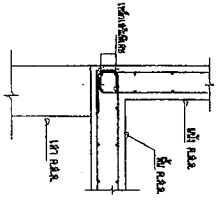


รายละเอียดของวงเหล็กเสริมสำหรับเสาเข็มระดับตื้น ก.3.ก.

รายละเอียดของวงเหล็กเสริมสำหรับเสาเข็มระดับตื้น ก.3.ค. เสาเข็มค้ำยัน

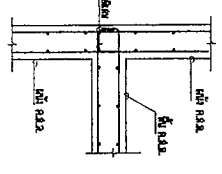


รายละเอียดของวงเหล็กเสริมสำหรับเสาเข็มระดับตื้น ก.3.ด. เสาเข็มค้ำยัน



ขนาดเสาเข็ม (มม.)	ขนาดเสาเข็ม (มม.)
100	1 50/16 TYP. & 50/17/16
150	4 50/16 TYP. & 50/17/16
200	4 50/23 TYP. & 50/17/16
250	4 50/29 TYP. & 50/17/16

รายละเอียดของวงเหล็กเสริมสำหรับเสาเข็มระดับตื้น ก.3.ล. เสาเข็มค้ำยัน



ขนาดเสาเข็ม (มม.)	ขนาดเสาเข็ม (มม.)
100	2 00/16
150	2 00/16
200	2 00/25
250	2 00/25

รายละเอียดของวงเหล็กเสริมสำหรับเสาเข็มระดับตื้น ก.3.ม. เสาเข็มค้ำยัน

หมายเหตุ : กรณีที่มีขนาดของเสาเข็มเสริมเหล็กที่ต่ำกว่าขนาดที่ระบุไว้ ในวงที่น้อยกว่านี้ให้ใช้เหล็กเสริมชนิดสูง 3 เท่า และ